

# Module photovoltaïque 500W- BIFACIAL

Référence : LNDB-500ND

## 500W

Puissance  
maximale

## 22.48%

Rendement  
maximal



Technologie Type N



Technologie SMBB  
Demi cellule



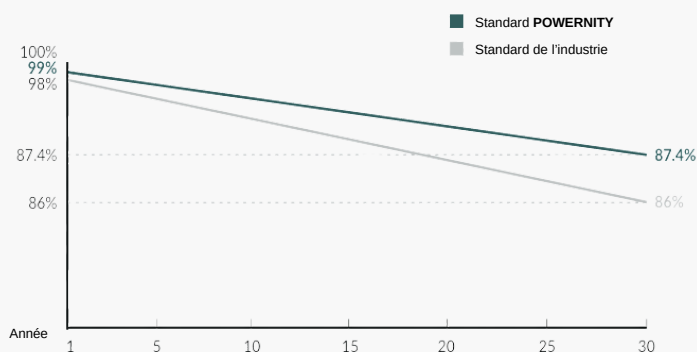
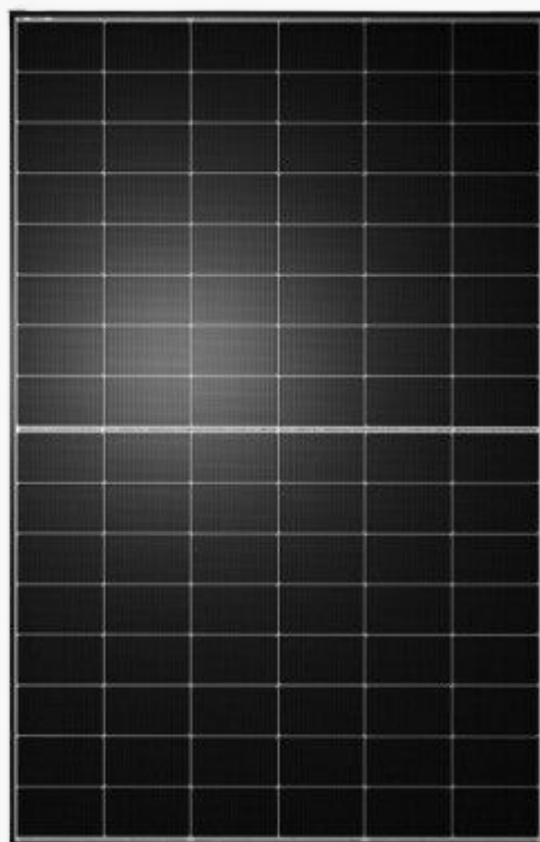
Module bifacial



Résistance PID  
faible LID



Moins d'effet d'ombrage  
Moins de points chauds



## Certifications

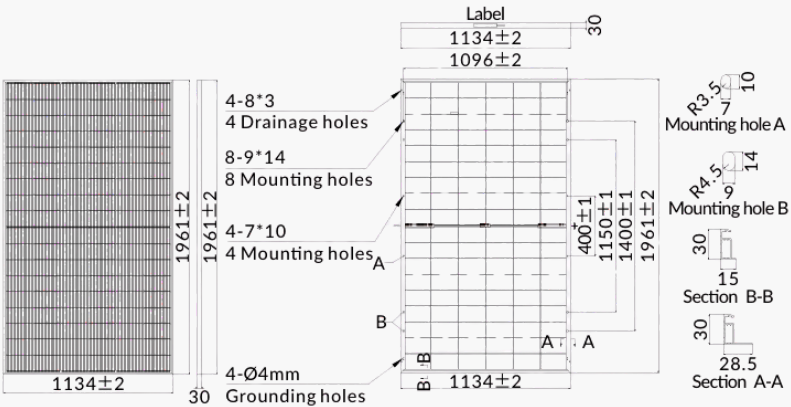
CEI 61215 / CEI 61730 / CEI 61701 / CEI 62716 /  
CEI 60068 ISO 9001 / ISO 14001 / ISO 45001  
UL 61730



FICHE TECHNIQUE LNDB-500ND

Caractéristiques mécaniques

Type de cellules	Monotype N
Nombre de cellules	108 (6x18)
Dimensions	1961 x 1134 x 30mm
Poids	27.5kgs
Boîte de jonction	Indice de protection IP68 ( 3 diodes de dérivation)
Cable de sortie	4 mm² (CEI), 12 AWG (UL) 250mm (+) / 350mm (-)
Connecteur	Jiangsu Tonglin Electric Co., Ltd /TL-CABLE01S Pro
Couverture avant	Verre AR semi-trempé de 2,0 mm
Class	Fire safety class according to UL790: Class A



Caractéristiques électriques

	STC	BNPI
Puissance maximale (Pmax)±3%	500 W	554 W
Tension en circuit ouvert (Voc) ± 5 %	40 V	40.14 V
Courant de court-circuit (Isc)±5%	15.84 A	17.49 A
Tension (Vmpp)	33.51 V	
Courant (Impp)	14.92 A	
Efficacité du module	22.48%	

STC : Irradiance 100W/m², température ambiante 25°C, AM1,5

BNPI : L'irradiance avant est de 1000 W/m², l'irradiance arrière est de 135 W/m², la température de la cellule est de 25 °C, AM1,5G

Caractéristiques de température

Température nominale de fonctionnement (NMOT)	45 ± 2°C
Coefficient de température de Pmax	-0.29% /°C
Coefficient de température de Voc	-0.25% /°C
Coefficient de température de Isc	0.045% /°C

Les spécifications incluses dans cette fiche technique sont susceptibles d'être modifiées sans préavis.

Gain de puissance arrière

5%	Puissance maximale (Pmax)	525 W
	Efficacité du module STC (%)	23,61%
15%	Puissance maximale (Pmax)	575 W
	Efficacité du module STC (%)	25,86%
25%	Puissance maximale (Pmax)	625 W
	Efficacité du module STC (%)	28,11%

Caractéristiques de fonctionnement

Température du module de fonctionnement	-40°C à +85°C
Tension maximale du système	1500 CC (CEI)
Calibre de fusibles de la série maximum	30A
Tolérance de puissance	0 ~ + 3%

Coefficient de bifacialité

φVoc /Tolérance ±5%	99%
φIsc /Tolérance ±10%	80%
φPmax /Tolérance ±10%	80%

Courbes I-V

